

MATERIAL DIÁRIO

(MATERIAL DEVIDAMENTE IDENTIFICADO)

1 mochila contendo:

- 1 muda de uniforme completo;
- 1 Agenda Escolar Marista;
- 1 pacote de lenço umedecido.

1 lancheira contendo:

- 1 guardanapo de tecido;
- 1 *squeeze* para água.

TRAZER QUANDO SOLICITADO PELA
PROFESSORA

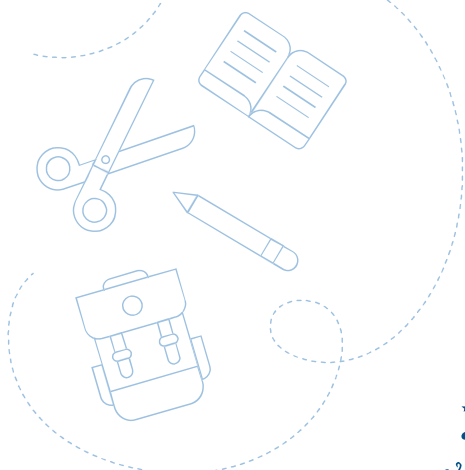
(MATERIAL DEVIDAMENTE IDENTIFICADO)

- 1 tela para pintura (20x30 cm)
- 1 jaleco de manga comprida
- 2 pastas catálogo A3 com 40 plásticos
- 1 foto do estudante (3x4)
- 1 foto individual do estudante (10x15)
- 1 foto do estudante com a família (15x21)
- 1 camiseta usada (tamanho adulto)
- 2 livros de histórias infantis (serão indicados no decorrer do ano letivo)

MATERIAL ESCOLAR

(A ser entregue no período de 18 a 21/1/2022, das 8h às 18h, e de 24 a 28/1/2022, das 13h às 18h.)

- 1 pincel chato – n. 10
- 1 pincel chato – n. 20
- 1 rolo de espuma para pintura – n. 9
- 2 potes de tinta guache – 250 ml
- 2 tubos de tinta acrílica – 35 ml
- 2 estojos de tinta aquarela
- 1 pote de tinta para tecido – 250 ml
- 1 tubo de tinta acrílica neon – 60 ml
- 2 tubos de cola branca – 90 g
- 1 tubo de cola com *glitter*
- 3 canetas hidrográficas ponta grossa (preta)
- 1 conjunto de caneta hidrocor jumbo (12 unidades)
- 3 potes de massa de modelar – 500 g
- 2 ferramentas plásticas para massa de modelar
- 1 caixa de giz de cera (tons de pele)
- 2 caixas de gizão de cera grosso (12 cores)
- 1 caixa de carvão vegetal médio (6 unidades)
- 1 pacote de palito de picolé
- 1 pacote de lantejoulas – tamanho grande
- 20 botões coloridos médios ou grandes
- 3 blocos de papel criativo A3 (branco)
- 2 blocos de papel criativo A3 (colorido)
- 1 bloco de papel de chão A2
- 1 bloco de papel Eco Cores (textura visual 7 cores com 36 folhas)
- 1 pacote de etiquetas adesivas redondas – 19 mm
- 1 metro de plástico bolha
- 3 folhas de acetato transparente
- 6 sacos plásticos transparentes A3
- 2 metros de plástico transparente encerado
- 2 metros de tecido estampado (qualquer cor)
- 3 metros de algodão cru



INFORMAÇÕES

- Os materiais de uso individual devem estar identificados com o nome completo do estudante.
- Sugerimos que a opção pela mochila com rodinhas contemple o tamanho máximo de 55x35x25cm, considerando a acomodação dela nos espaços e nos mobiliários escolares, bem como o manuseio pela criança com segurança e autonomia.
- Ao adquirir os materiais, deve-se considerar a qualidade dos produtos – ter selo do Inmetro e ser atóxico (no caso de tintas e canetas hidrocores).
- A Agenda Escolar Marista será entregue pelo Colégio na primeira semana de aula e será utilizada para registros e comunicação entre a família e a escola, portanto deve estar sempre na mochila do estudante.
- O uniforme é de uso obrigatório e diário. Sugere-se gravar o nome da criança na parte interna de cada peça de roupa, para prevenir eventuais trocas. A malharia autorizada a comercializar o uniforme do Colégio Marista João Paulo II é:
 - ✓ Malharia Santa Catarina - Quadras 702 e 703 Bloco E Lojas 55 e 61 - Asa Norte, Brasília - DF, 70720-650;Em breve, divulgaremos a nova empresa parceira de uniformes.
- Serão solicitados, ao longo do ano:
 - ✓ alimentos para a realização de práticas de culinária;
 - ✓ ilustrações ou objetos para projetos pedagógicos;
 - ✓ sucatas, revistas para recortes, rótulos e embalagens;
 - ✓ peças e materiais para artesanatos;
 - ✓ fantasias e adereços.

