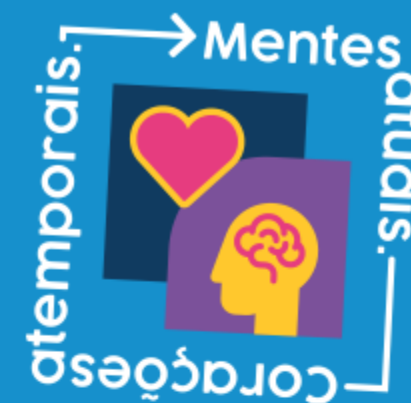




TURMA 161

CRONOGRAMA DE AULAS



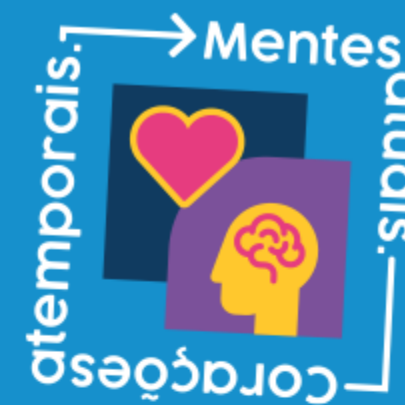
Marista

	Segunda	Terça	Quarta	Quinta	Sexta
07:30h	HIST	CIEN	GEO	ER	CIEN
08:20h	HIST	PORT	HIST	PT	CIEN
09:10h	CIEN	PORT	ING	MAT	PORT
10h	---	---	---	---	---
10:20h	GEO	MAT	ING	EF	MAT
11:10h	GEO	MAT	SPV	EF	ART
12h	FIL	---	---	---	---





LEGENDA DOS COMPONENTES CURRICULARES



MAT Matemática

FIL Filosofia

CIEN Ciências

PORT Português

ING Inglês

EF Educação Física

HIST História

ART Artes

GEO Geografia

SPV Seminário
Projeto de Vida

ER Ensino Religioso

PT Produção Textual

Marista