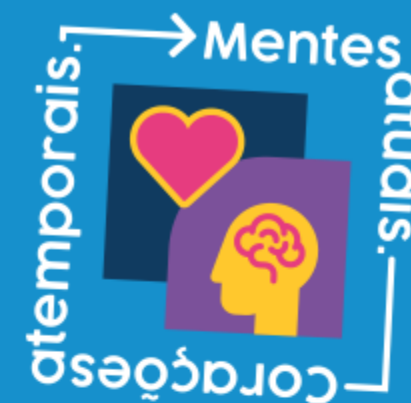




TURMA 162

CRONOGRAMA DE AULAS



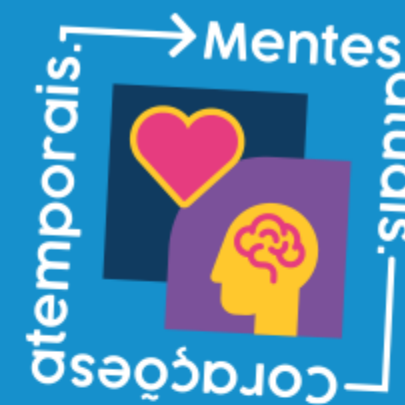
Marista

	Segunda	Terça	Quarta	Quinta	Sexta
07:30h	ER	EF	HIST	PT	PORT
08:20h	MAT	EF	ART	MAT	PORT
09:10h	MAT	MAT	PORT	CIEN	CIEN
10h	---	---	---	---	---
10:20h	HIST	CIEN	GEO	GEO	ING
11:10h	HIST	CIEN	GEO	FIL	ING
12h	SPV	---	---	---	---





LEGENDA DOS COMPONENTES CURRICULARES



MAT Matemática

FIL Filosofia

CIEN Ciências

PORT Português

ING Inglês

EF Educação Física

HIST História

ART Artes

GEO Geografia

SPV Seminário
Projeto de Vida

ER Ensino Religioso

PT Produção Textual

Marista