



TURMA 182

CRONOGRAMA DE AULAS



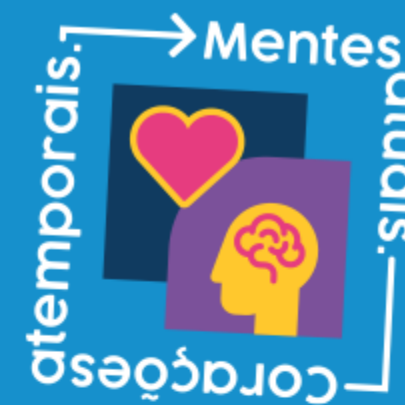
Marista

	Segunda	Terça	Quarta	Quinta	Sexta
07:30h	MAT	HIST	EF	GEO	MAT
08:20h	CIEN	HIST	EF	GEO	MAT
09:10h	CIEN	GEO	ART	SPV	CIEN
10h	---	---	---	---	---
10:20h	ING	FIL	CIEN	ER	PORT
11:10h	ING	PT	HIST	MAT	PORT
12h	---	---	PORT	---	---





LEGENDA DOS COMPONENTES CURRICULARES



MAT Matemática

FIL Filosofia

CIEN Ciências

PORT Português

ING Inglês

EF Educação Física

HIST História

ART Artes

GEO Geografia

SPV Seminário
Projeto de Vida

ER Ensino Religioso

PT Produção Textual

Marista