

ENSINO MÉDIO

MARISTA

1º ano EM

O estudante participa da construção da sua jornada de aprendizagem!

No momento da matrícula/rematrícula, o estudante é convidado a construir parte da sua jornada e, de acordo com o seu interesse, poderá optar por dois itinerários formativos, conforme a imagem ao lado:

Percursos Investigativos Optativos 1

2 períodos semanais



Percursos Investigativos Optativos 2

2 períodos semanais

- Ciências da Saúde e da Vida
- Cultura Digital
- Educação Financeira
- Tecnologias e Sociedade: sistemas e processos
- Linguagens
- Inovação Social
- Arte e Design para a Intervenção Social

2º ano EM

O estudante participa da construção da sua jornada de aprendizagem!

No momento da matrícula/rematrícula, o estudante é convidado a construir parte da sua jornada e, de acordo com o seu interesse, poderá optar por um itinerário formativo. De 12 a 20 de janeiro de 2023, escolherá duas Unidades Curriculares Optativas, conforme a imagem ao lado:

Percursos Investigativos Optativos 1

2 períodos semanais híbridos



Unidade Curricular Optativa 1

2 períodos semanais online

Unidade Curricular Optativa 2

2 períodos semanais online

- Ciências da Saúde e da Vida
- Cultura Digital
- Educação Financeira
- Tecnologias e Sociedade: sistemas e processos
- Inovação Social
- Arte e Design para a Intervenção Social

- Influenciadores e Marketing Digital
- Relações Étnico-raciais
- Negócios Digitais
- Trabalho Integrado em Saúde
- Artes & Linguagens Visuais
- Introdução ao Mercado Financeiro
- Sustentabilidade

No novo Ensino Médio Marista os estudantes terão ainda mais espaços para a concretização e aplicabilidade das suas aprendizagens e interesses. Estamos chamando esses momentos de **itinerários formativos: Núcleos de Aprofundamento e Percursos Investigativos Optativos**.

Itinerários Formativos

são ofertados em duas dimensões: **Núcleos de Aprofundamento** e **Percursos Investigativos Optativos**. Entenda a diferença:

Núcleos de Aprofundamento

Dimensão vinculada às áreas do conhecimento

Destinado ao aprofundamento, à utilização, à contextualização do itinerário formativo em consonância com a Formação Geral Básica.

Percursos Investigativos Optativos

Dimensão vinculada às áreas do conhecimento de caráter temático, com foco na iniciação científica e na intervenção social

Composto por unidades curriculares que dialogam com temáticas contemporâneas

Núcleos de aprofundamento

Aqui, o estudante aprofunda, consolida e amplia as discussões da **Formação Geral Básica (FGB)** por meio de metodologias diversificadas com oficinas, seminários, laboratórios, projetos, entre outros.

A organização é seriada, ou seja, as turmas são formadas de acordo com o ano de ensino do jovem (1º, 2º e 3º anos EM), com carga horária diferenciada ao longo dos três anos de curso.

É no Núcleo de Aprofundamento de Ciências Humanas que tem-se a unidade curricular de **PROJETO DE VIDA**, a qual traz como objetivo o desenvolvimento do autoconhecimento, comunicação e cidadania, em conexão com as demais dimensões do currículo.

Percursos Investigativos Optativos

Essa dimensão curricular, ocupará **quatro períodos por semana no 1º e 2º anos EM**, em turmas não seriadas, ou seja, os grupos são formados de acordo com o percurso escolhido pelos estudantes em agrupamentos variados.

Os percursos optativos são desenvolvidos por meio de unidades curriculares, que são distribuídas semestralmente em períodos avaliativos, com vistas ao desenvolvimento de projetos, prototipações, produtos e processos criativos vinculados aos eixos dos itinerários (Empreendedorismo, Investigação científica, Mediação e Intervenção sociocultural) com duração de um semestre ou um ano, voltados para a pesquisa e intervenção social.



Ciências da Saúde e da Vida

O percurso investigativo de Ciências da Saúde e da Vida abrange conhecimentos técnicos científicos relacionados às atividades humanas, aos ecossistemas e à análise de fatores físicos, químicos, biológicos, sociais e culturais. Nesse itinerário, o estudante aprofundará e ampliará conceitos para a interpretação de hipóteses, fenômenos e processos, desenvolvendo habilidades relacionadas ao pensar e fazer científico, no desenvolvimento da vida e da saúde.

Unidades Curriculares:

Perspectivas históricas de atenção e cuidado, Medicamentos: da descoberta e síntese inicial à farmacologia na atualidade, Fatores de risco a saúde humana, O desafio das doenças degenerativas.



Cultura Digital

O itinerário aborda os avanços em tecnologias digitais de informação e comunicação, garantindo conhecimentos e habilidades para atuar em uma sociedade em constante transformação a partir das possibilidades culturais e midiáticas, ponderando os impactos derivados dessas transformações. Promove a atitude crítica e fluência no uso da tecnologia, reconhecendo as potencialidades que permeiam as diversas áreas do conhecimento.

Serão abordadas temáticas como sociabilidade, mudanças no mercado de trabalho, possibilidades de produção do conhecimento e processos criativos na perspectiva tecnológica.

Unidades Curriculares:

Qual é a minha rede? Novas formas de sociabilidade a partir dos meios digitais, Dados pessoais, deveres e direitos no mundo virtual, Cultura digital e mercado de trabalho, A Cultura Digital enquanto elemento de produção de conteúdos e difusão de informações.

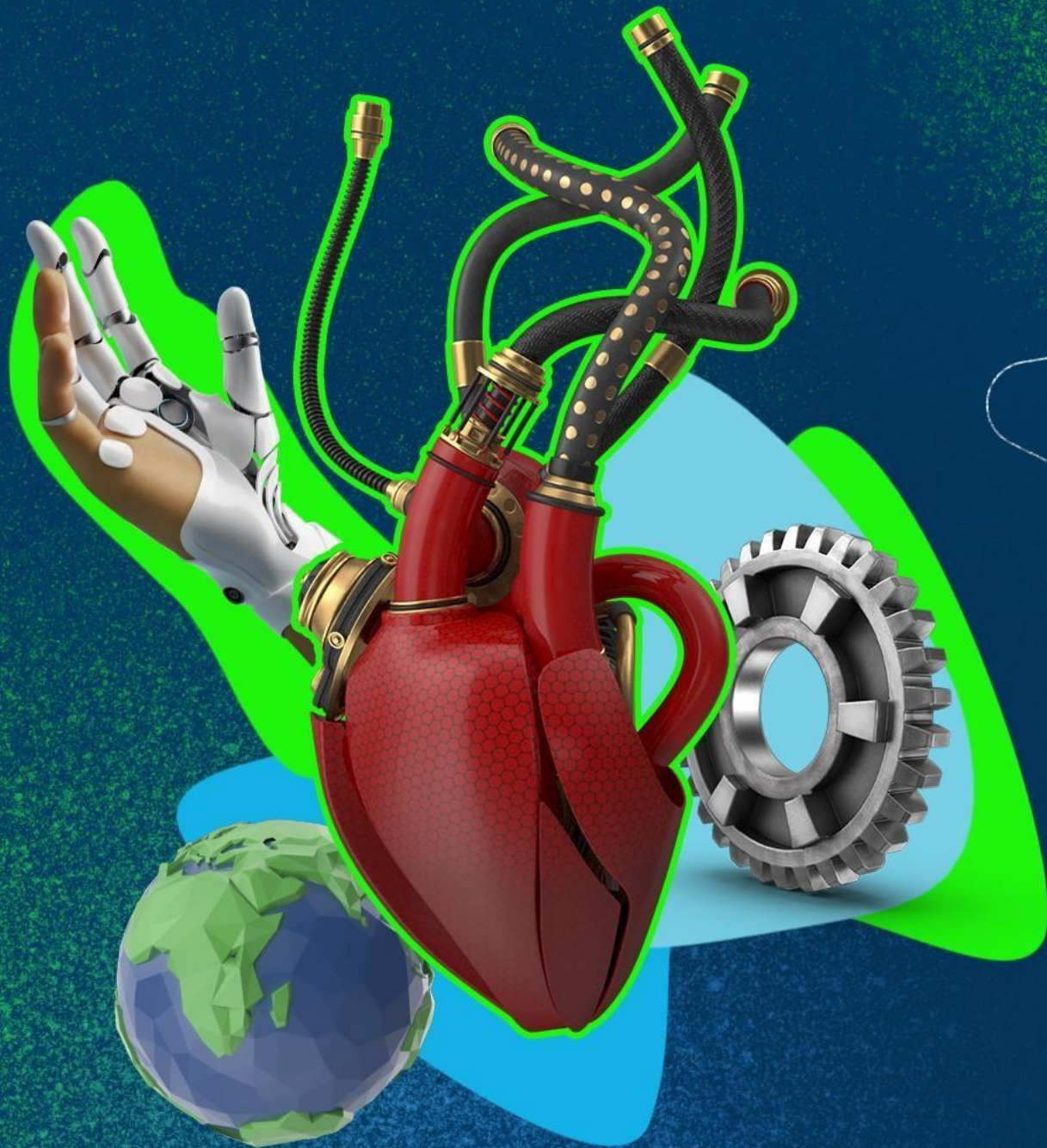


Educação Financeira

A partir de um debate histórico e contemporâneo em contexto local, regional e global, o percurso de Educação Financeira abordará conhecimentos relacionados ao consumo consciente, à sustentabilidade, à economia, aos cenários sociais, à educação fiscal e às escolhas financeiras, em diálogo com o mundo do trabalho e com a gestão de iniciativas empreendedoras.

Unidades Curriculares:

Fundamentos Básicos da Matemática Financeira: Autogestão Financeiro, Fundamentos Básicos da Matemática Financeira II: Rendimentos e organização Financeira, Estrutura monetária e Investimentos, Empreendedorismo.



Tecnologias e Sociedade: sistemas e processos

Este percurso visa articular conceitos relacionados à projeção, desenvolvimento, construção e à análise de soluções que auxiliem, facilitem e transformem a vida das pessoas por meio do estudo das Tecnologias, Engenharias e Matemática. Nesse sentido, os diferentes métodos científicos e/ou empíricos possibilitarão a busca de soluções e a tomada de decisão frente às questões socioculturais, ambientais, de saúde pública e econômicas. As energias, presentes na vida de toda a sociedade, será um dos temas centrais do itinerário.

Os jovens estudarão os métodos de produção em nosso país, seus tipos e impactos causados ao meio ambiente, utilizando situações reais para desenvolver os conceitos de energias renováveis, eficiência, custos de produção e distribuição.

Unidades Curriculares:

Energia no Brasil, Energias Renováveis I, Energias Renováveis II, Energia Nuclear.



Inovação Social

Este itinerário tem como foco a transformação social a partir das lentes e conceitos da ecologia integral (ambiental, econômica, cultural, social e da vida cotidiana). Visa desenvolver uma visão crítica da realidade propondo inovações para problemas identificados (em nível local ou global) por meio da articulação de metodologias que favorecem a (co)criação de propostas de intervenção social.

Unidades Curriculares:

O que é, o que não é e quem é você no empreendedorismo social, Conhecendo o mercado para impactar positivamente, Sondando um mercado específico, Finalmente: o lançamento do negócio social.



Arte e Design para a Intervenção Social

Arte e Design para intervenção social busca refletir sobre as diversas funções da arte e as possibilidades de engajamento social por meio de processos criativos e autorais em música, literatura, artes plásticas, práticas corporais e recursos audiovisuais. Este itinerário discutirá também os processos de tentativa de apagamento ou valorização das influências nas línguas e linguagens indígenas, africanas e estrangeiras (modernas e clássicas).

Unidades Curriculares:

Artes visuais como ferramenta de impacto na compreensão das relações sociais, Arte literária e intervenção social: o que fazemos com o que lemos?, Literatura Brasileira: invisibilidades, autoria e (auto)representação de mulheres e minorias, O alcance da informação o design como catalisador de discursos.

Unidades Curriculares Optativas

Desenvolvidas em parceria com a Pontifícia Universidade Católica do Rio Grande do Sul (PUCRS).

Acreditamos na inovação como elemento de transformação e recriação dos conhecimentos e das experiências escolares, com essa parceria nossos estudantes terão a oportunidade de escolher, conforme suas preferências, duas unidades optativas online entre sete opções disponíveis, visando a ampliação dos seus conhecimentos e possibilitando novas experiências no seu percurso como estudante do Ensino Médio.





Influenciadores e Marketing Digital

Aborda o estabelecimento de relações entre o cenário atual e o funcionamento das redes sociais. Traz a reflexão sobre as práticas e uso de marketing digital por meio dos influenciadores e marcas, bem como seus impactos através de seus posicionamentos.

Unidades de Aprendizagem

Saúde: conceitos e processo, Políticas Públicas de Saúde e o Sistema Único de Saúde (SUS), Trabalho colaborativo em saúde.

Esta Unidade Curricular Optativa é exclusiva para estudantes do 2º ano do Ensino Médio.



Relações Étnico-raciais

Estudos das desigualdades étnico-raciais e o impacto na construção da identidade dos sujeitos, debatendo sobre a questão étnico-racial na formação sócio-histórica do Brasil.

Analisa os dispositivos legais que amparam as políticas públicas e de ações afirmativas e discute sobre as ações educativas e sociais de combate ao racismo e promoção da igualdade étnico-racial.

Unidades de Aprendizagem:

Cotidiano das Desigualdades Étnico-raciais, Reprodução da Desigualdade Étnico-Racial: Análise de Discurso, Políticas Sociais de Ações Afirmativas.

Esta Unidade Curricular Optativa é exclusiva para estudantes do 2º ano do Ensino Médio.



Negócios Digitais

Caracterização dos tipos de relações oportunizadas pela internet e sua aplicação nos negócios, bem como o estudo do comportamento de compra e seus impactos nos negócios digitais. Descreve os sistemas de pagamento e plataformas para e-commerce e debate sobre o uso das redes sociais e novas tecnologias para alavancar negócios digitais.

Unidades de Aprendizagem:

Introdução a Negócios Digitais,
Comportamento e relacionamento em Negócios Digitais, Operacionalização de Negócios Digitais.

Esta Unidade Curricular Optativa é exclusiva para estudantes do 2º ano do Ensino Médio.



Trabalho Integrado em Saúde

Esta unidade transita por conceitos referentes a Políticas e Sistemas de Saúde, conhecendo assim a história do nosso Sistema Único de Saúde, seus princípios, diretrizes e processos de trabalho. Reflete sobre as prioridades em saúde, incluindo a temática da saúde em diferentes contextos de trabalho.

Unidades de Aprendizagem:

Saúde: conceitos e processo, Políticas Públicas de Saúde e o Sistema Único de Saúde (SUS), Trabalho colaborativo em saúde.

Esta Unidade Curricular Optativa é exclusiva para estudantes do 2º ano do Ensino Médio.



Artes & Linguagens Visuais

Este percurso aborda diferentes estilos artísticos e suas implicações estéticas nas linguagens usadas para comunicação de produtos ligados à indústria criativa, com foco nas áreas de Design e Cinema.

Compreende as artes como repertório criativo, a partir das suas características resultantes de transformações históricas relacionando-as com a cultura visual contemporânea, e discute a relação da imagem e o espectador, considerando a percepção e a estética.

Unidades de Aprendizagem:

Compreender e Refletir: o papel da Arte na sociedade, Conhecer e explorar: Cultura Visual como repertório, Desafiar e aplicar: as manifestações artísticas e a inovação nas linguagens.

Esta Unidade Curricular Optativa é exclusiva para estudantes do 2º ano do Ensino Médio.



Introdução ao Mercado Financeiro

Esta unidade permitirá a compreensão da estrutura e do funcionamento, bem como dos princípios normativos, regulatórios e operacionais do Mercado Financeiro e de Capitais, destacando a sua importância, os agentes e suas interações, assim como os conceitos de poupança e investimento e os produtos e serviços de captação e de aplicação de recursos.

Unidades de Aprendizagem:

Conceitos de Macroeconomia e Sistema Financeiro Nacional, Mercados Financeiros e de Capitais, Investimentos.

Esta Unidade Curricular Optativa é exclusiva para estudantes do 2º ano do Ensino Médio.



Sustentabilidade

Apresentação da noção macro de sustentabilidade, considerando contextos socio-históricos e aspectos sociais, ambientais e econômicos. Compreensão ampla dos objetivos do Desenvolvimento Sustentável da ONU e movimentos antecedentes, seguida por destaque sobre o tema no Brasil. Reflexão sobre sustentabilidade conceituando modelos contemporâneos de negócios e sustentabilidade.

Unidades de Aprendizagem:

Sustentabilidade: contexto socio-histórico e principais conceitos,
Sustentabilidade: Objetivos do Desenvolvimento Sustentável da ONU, Sustentabilidade: novos modelos econômicos.

Esta Unidade Curricular Optativa é exclusiva para estudantes do 2º ano do Ensino Médio.



COLÉGIO MARISTA
SÃO PEDRO